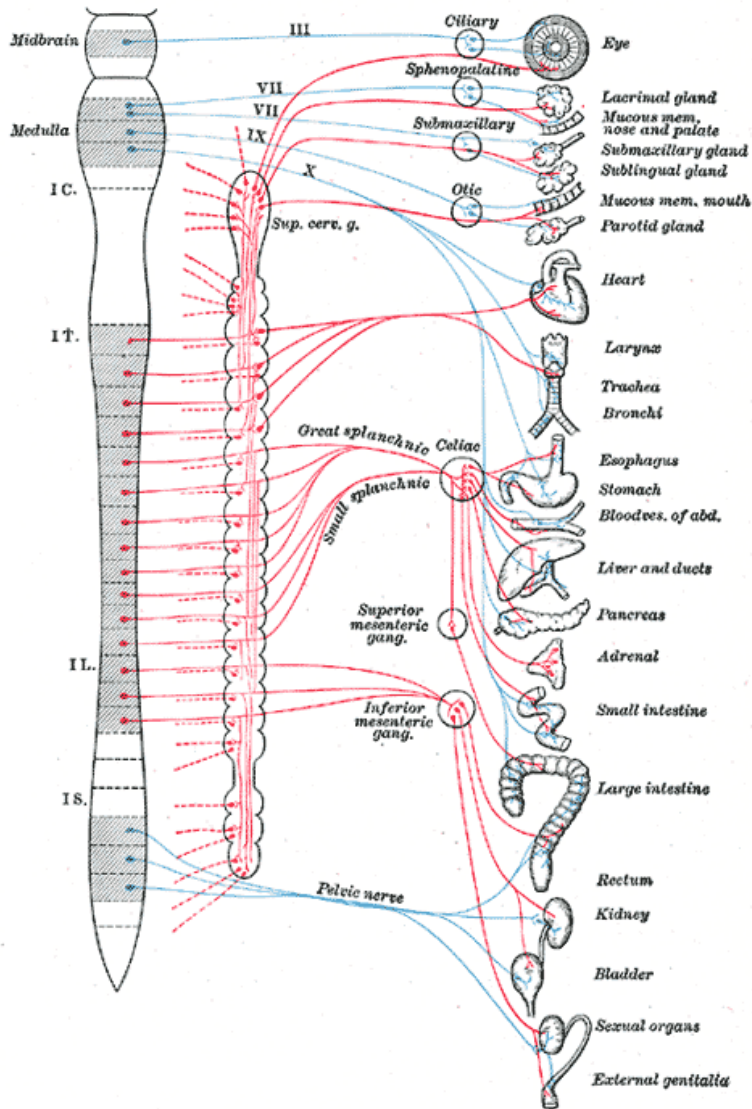


Parasümpaatilise närvisüsteemi mõjustused efektorelunditele. Parasümpaatilise närvisüsteemi aktivatsioon

Kreete Teng
stomatoloogia II
rühm II

Parasümpaatiline närvisüsteem



- Antagonistlik ¹
- Koostöö ³
- Trofotroopne ²
- Tegutseb “egoistlikul” printsiibil
- Domineerib magades ja toitu seedides
- Regulatsioon suunatud ühele või mõne elundi talitlusele korruga
- Kiude vähe südames ja veresoontes, seedekanalisis olukord vastupidine ³

Parasümpaatiline närvisüsteemi innervatsioon

- SLUDD (elund)- salivation, lacrimation, urination, digestion and defecation⁴
- Ei innerveeri suurt osa veresoontest, neerupealist, emaka muskulatuuri, karvapüstitajaid, higinäärmeid²

Elundid

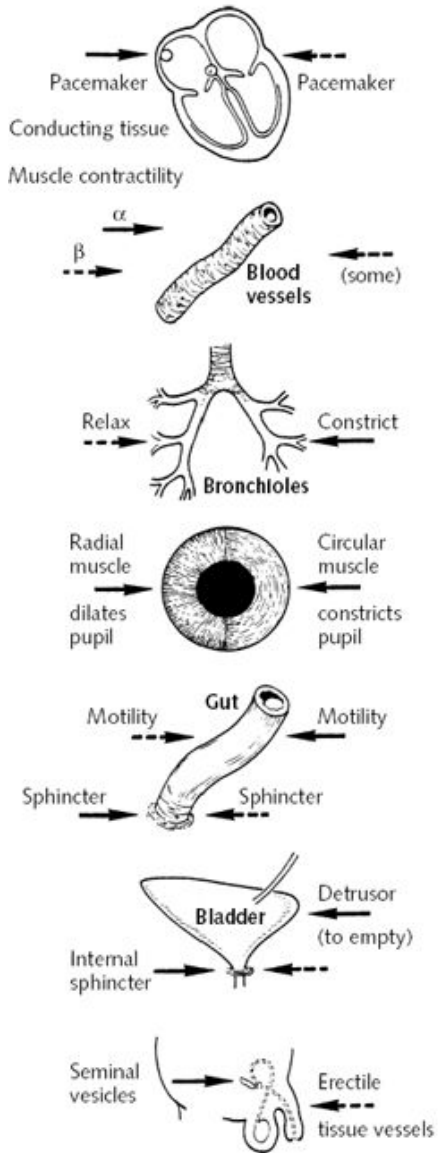
Elund	Parasümpaatikuse mõju avaldus
Süda	<ul style="list-style-type: none">•Löögisageduse langus•Kontraktsioonijõu vähenemine (ainult kodades)•Vatsakeste innervatsioon vähene, mõju avaldub kaudselt
Pärgarterid	Ahenemine
Silmaava	<ul style="list-style-type: none">•Ahenemine•<i>M. shincter pupillae</i> ja <i>m. ciliaris-e</i> kontraktsioon
Pisaranääre	Pisarate sekretsioon
Süljenääre	<ul style="list-style-type: none">•Vedela sülje teke•Valguvaene

Elundid

Elund	Parasümpaatikuse mõju avaldus
Hingamisteede silelihased	<ul style="list-style-type: none">•Kontraktsioon•Bronhide ahenemine
Maonäärmed	Ensüümiderikka nõre teke
Seedetrakti silelihased	<ul style="list-style-type: none">•Toonuse tõus•Peristaltika kiirenemine
Kusepõielihhas <i>m. detrusor</i>	<ul style="list-style-type: none">•Toonuse tõus•Kokkutõmbe tugevnemine
Kusepõie sulgurlihas	<ul style="list-style-type: none">•Lõõgastumine
Peenis	<ul style="list-style-type: none">•Erektsioon

SYMPATHETIC **PARASYMPATHETIC**

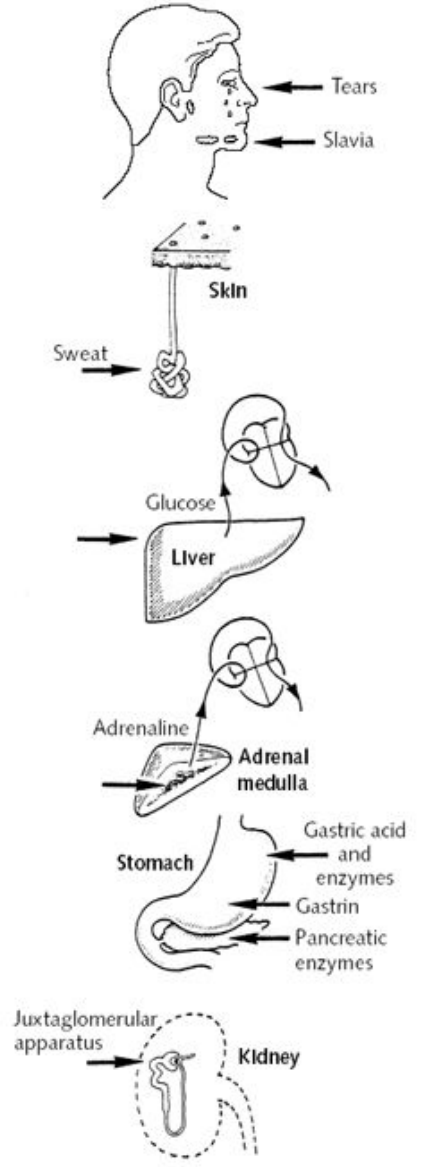
Effects on heart and smooth muscles



Solid arrows represent stimulation; broken arrows represent inhibition (relaxation)

SYMPATHETIC **PARASYMPATHETIC**

Effects on secretions



Arrows to heart indicate release of substance into circulating blood

Parasümpaatilise närvisüsteemi aktivatsioon

- Vegetatiivse närvisüsteemi kaudu edasiantavad mõjustused ei allu otseselt teadlikule kontrollile
- Parasümpaatiline närvisüsteem kannab mõjutuse KNS-st efektorelunditesse⁴
- Hüpothalamus
- Parasümpatomimeetikumid
- Signaalid meelesüsteemist- N süljesekretsioon
- Mõjustused väliskeskkonnast

1. Schmidt, R.F, Thews, G. (1997). Inimese füsioloogia. Tartu
2. Lepp, A. Lepp, E. (1988). Vegetatiivse närvisüsteemi süstemaatika ja funktsionaalne anatoomia. Tartu
3. Nienstedt, W., Hänninen, O., Arstila, A., Björkqvist, S. (2005). Inimese füsioloogia ja anatoomia. Tartu: Medicina.
4. Parasympathetic nervous system. Wikipedia.
http://en.wikipedia.org/wiki/parasympathetic_nervous_system (19.09.2011)